

小學應該設立小食部

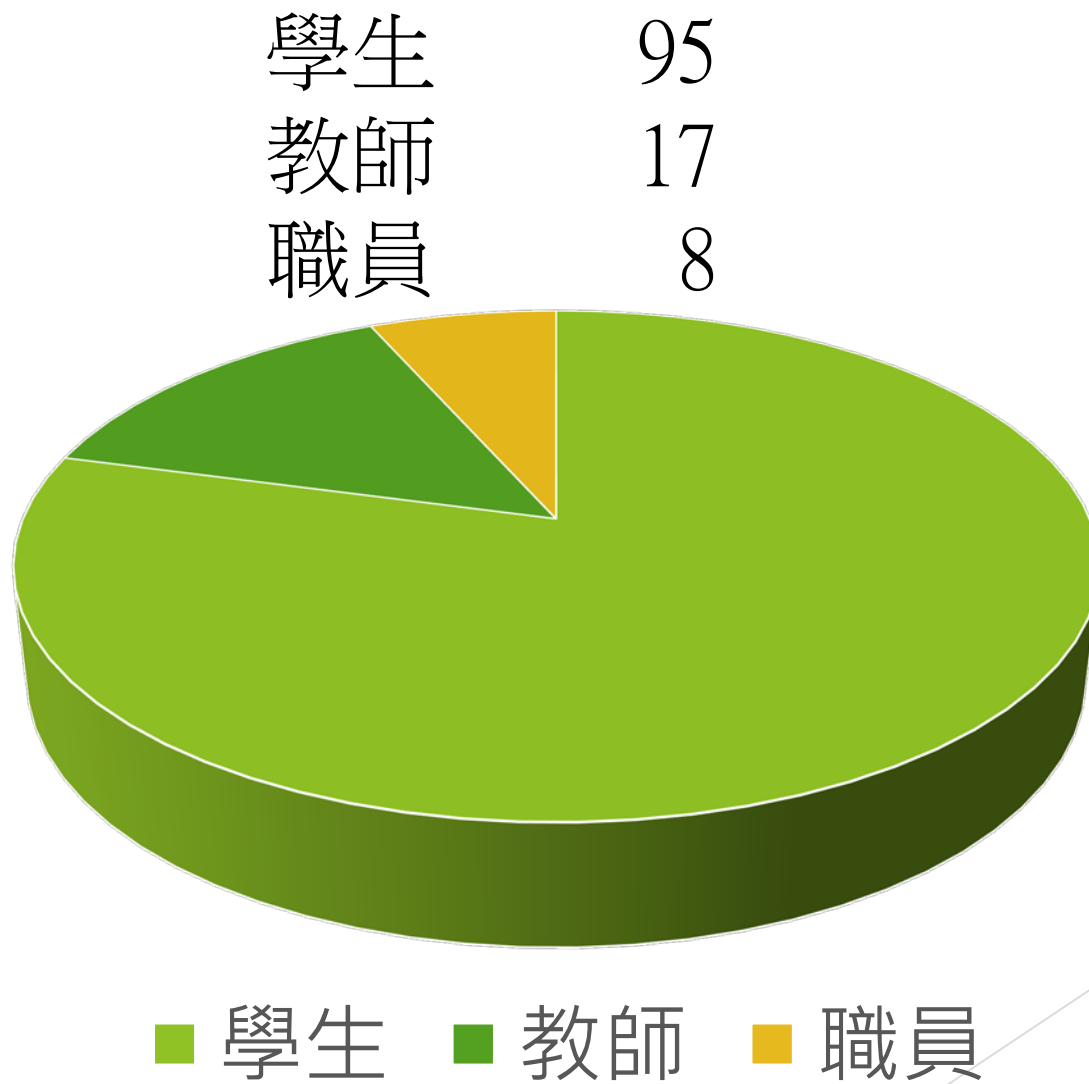
引言

小學建校至今，曾經在上午校的時候設有小食部，當時由校工經營，主要售賣飲品和小食，十分受學生歡迎。

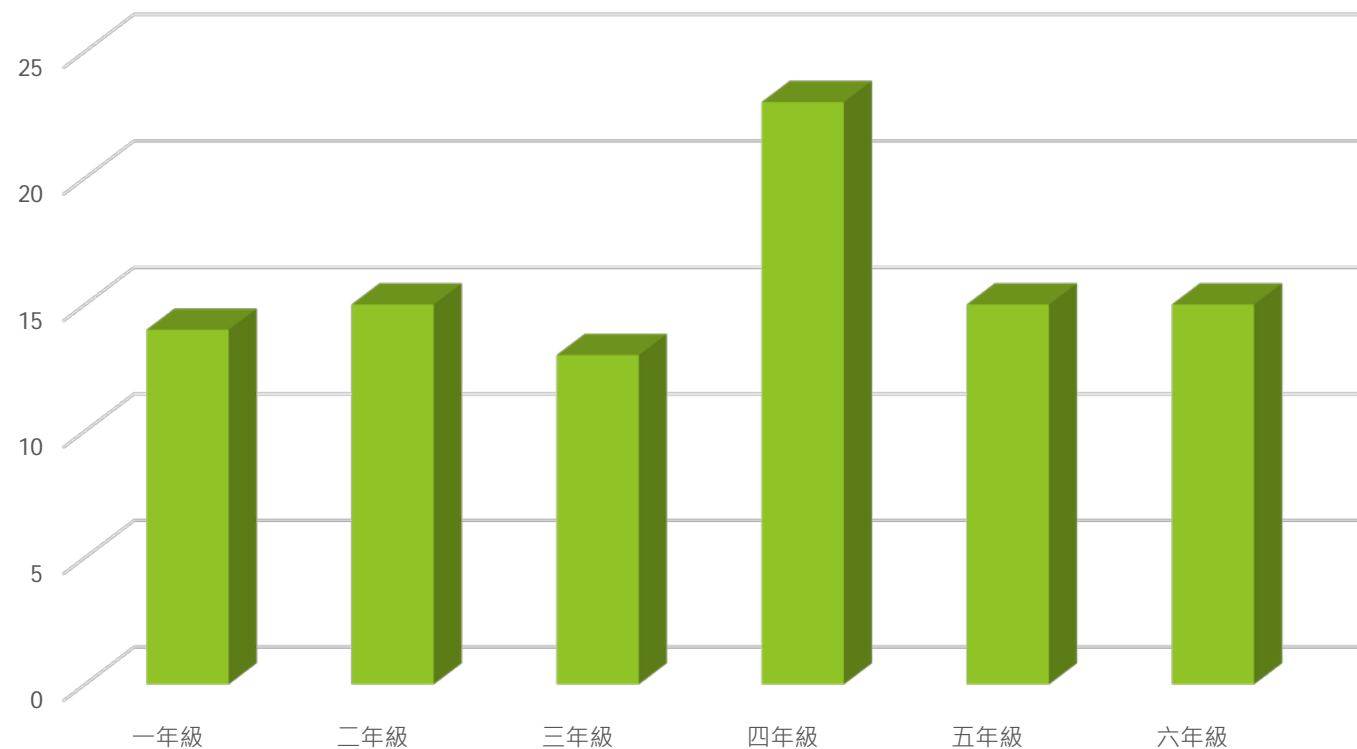
根據衛生署對學校小食部營運指引，適量的健康小食，除了可以幫助學生恢復精神和體力外，更可以平衡日常飲食的不足，使達到均衡營養之目標。

根據我們的問卷調查中的數據得知，其實有很多學生在早上的時候並沒有充足的時間吃早餐，令到他們在上課的時候沒有足夠的精神上課，設立小食部是為了學生的需要而設立的，所以聖公會牧愛小學應該設立小食部。

- 為了解學校各持份者對學校小食部的意見，我們訪問了學生、教師和教職員。



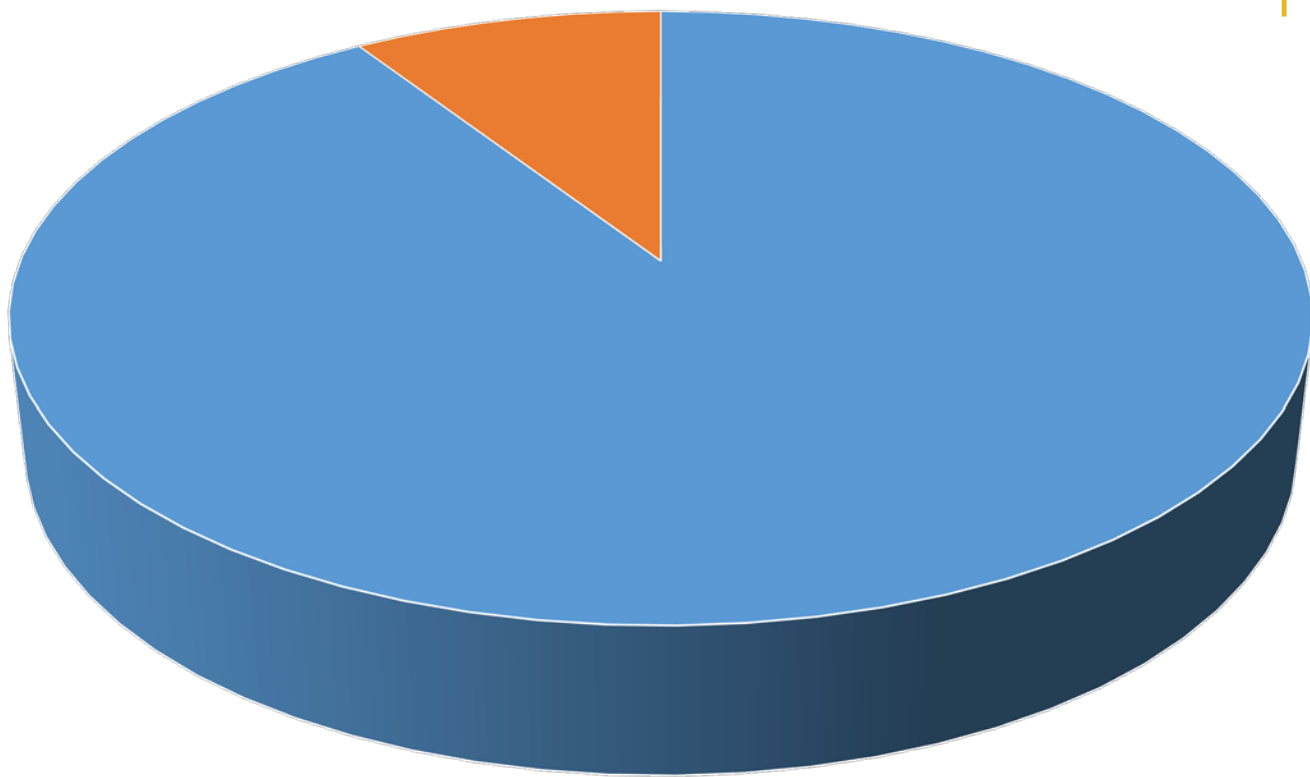
受訪學生年級分布



一年級	14
二年級	15
三年級	13
四年級	23
五年級	15
六年級	15

受訪人士的意願

同意 109
不同意 11



■ 同意 ■ 不同意

地點1: 英語角旁邊

	利	弊
衛生	學生可在進食前後洗手	＼
煮食地點	可以到旁邊的廚房煮食	廚房有點兒殘舊 (建議：維修一下)
排隊地點	有足夠空間排隊	＼
雨天安排	＼	淋雨 (建議:在小食部上面加設一個大的帳篷或使用流動小食部)

地點2: 跑道

	利	弊
衛生	＼	洗手的地點太遠
煮食地點	有足夠的地方	本來已經有廚房，所以不興建
排隊地點	＼	沒有地方去排隊 (因為小息跑道有活動)
雨天安排	＼	淋雨 (建議:在小食部上面加設一個大的帳篷或使用流動小食部)

地點3: 籃球場

	利	弊
衛生	／	洗手的地點太遠
煮食地點	有足夠的地方	本來已經有廚房，所以不興建
排隊地點	／	沒有地方去排隊
雨天安排	／	淋雨 (建議:在小食部上面加設一個大的帳篷或使用流動小食部)

廚房

牆壁

籃球場

英語
角

小食部

排隊路線

雨天排隊路線

洗手盆

後門

開放時間:

7:20a.m.~8:10a.m.(早餐)

9:30a.m.~9:45a.m.(小息1)

11:05a.m.~11:20a.m.(小息2)

3:30p.m.~4:45p.m.(Mon~Thu放學)

2:50p.m.~3:45p.m.(Fri放學)

政策安排

1. 由於早上輔導同學時間緊迫,只有短短二十分鐘,因此我們增添一個時間(7:20a.m.~7:40a.m.)只限輔導學生買早餐吃。
2. 根據我們問卷的調查有74%人認同2個小息都開放小食部。為了令到人流不會過份集中，我們使用分流政策，第一個小息是由一至三年班購買食物，而第二個小息是由四至六年級同學購買食物

政策安排

3. 獎勵。老師可因學生情況給予5粒燒賣/魚蛋的優惠券。*每學年每位老師都會有30張優惠券。

4. 我們提議小食店的店員由高年級的同学擔當，用英語與同學溝通，以增強學生的英語能力。

試驗期：一個月

如果我們在此期間發現問題，我們將會想盡辦法解決。

檢討會議將會在試驗期後進行，出席會議人員包括：校長、老師、供應商、「學生之聲」全體成員。

供應商	維他天地	美利	帆船
宗旨	維他天地率先將健康的概念引入香港食物部之餐單當中，提供新鮮水果及一系列健康零食。	我們秉承不斷改進及創新精神，迎合市場需要，管理層及員工質素不斷提高，今年將一改公司全新形象，配合公司口號，與客戶見面。	憑著力求創新，精益求精的精神，帆船更積極開拓其他相關業務，現已有多所極具規模，設備先進完善的食品製作中心。
食物種類	提供新鮮水果及一系列健康零食	有機糙米糲、不含反式脂肪的食品及高纖三文治等等	零食及點心
飲品種類	維他	各供應商	各供應商

為什麼選擇維他天地

- 因為維他天地在食物種類有的選擇比其餘兩間多,加上較多人喜歡吃熱騰騰的食物而能提供熱騰騰的食物,所以我們選擇維他天地